

- Légende des espaces
- Studio
  - 1 Chambre
  - 2 Chambres
  - 3 Chambres
  - Commerce
  - Terrasses logements
  - Halls / circulations communes
  - Caves
  - Locaux podiales / techniques
  - Parking
  - Bicycle Parking

Ontwerp | Projet  
**Molière**

Reconversion d'une halle commerciale inoccupée en un projet mixte comprenant des logements, un rez-de-chaussée commercial et création de jardins en pleine terre

Bouwelplaats | Châtelier  
957 Chaussée de Waterloo  
1050 Ixelles Bruxelles

DOSSIER 22-118

Opdrachtgever | Maître d'ouvrage  
BESIX RED Real Estate Development  
100, Avenue des communes  
1200 Brussels-Bruxelles

Gedaghekoort en voor akkoord ondertekend | Approuvé et signé pour accord

Architecte mandataire - Agence WOATTS-RIEVE  
27 rue de l'Étoile 1050 Ixelles  
T +32 (0) 27 27 11 11  
www.woatts-riev.be

Ingénieur conseil en électricité - SENERG  
Avenue Louise 151 - 1050 Bruxelles  
T +32 (0) 27 27 11 11

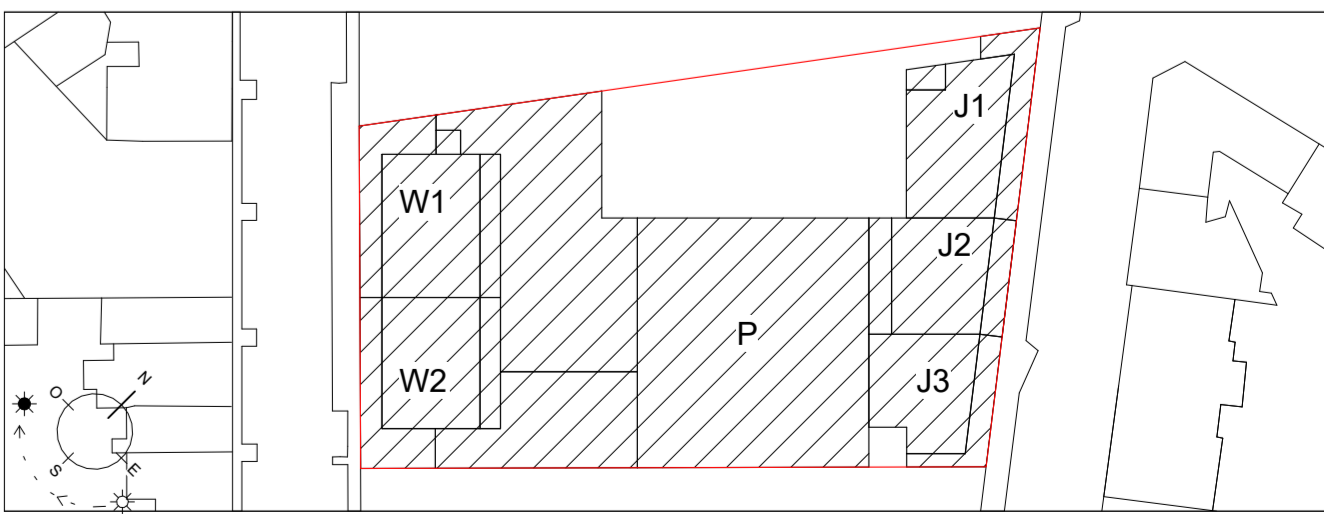
Ingénieur conseil en techniques spéciales - VK Group  
Bruxelles-Bruxelles  
T +32 (0) 27 27 11 11

Coordinateur sécurité santé - PS2  
Rue André Rogier 103 - 1180 Bruxelles  
T +32 (0) 27 27 11 11

Sécurité incendie - SECO  
Rue d'Anvers - Avenue 13  
T +32 (0) 27 27 11 11

Modérateur - OMER CHENU srl  
Rue de la Woluwe 10 - 1200 Brussels  
T +32 (0) 27 27 11 11

Gedaghekoort en voor akkoord ondertekend | Approuvé et signé pour accord



Plan non | Plannamen

**Plan surfaces brutes Niveau sous-sol -01**

Schaal | Echelle 1:50

Datum van uitgifte | 11/11/2025  
Date de diffusion

Plannummer | 3\_AR\_040\_XX\_DI\_910\_000  
Numero de plan

Revisie Datum |  
Date de révision







Ontwerp | Project  
**Molière**

Reconversion d'une halle commerciale inoccupée en projet mixte comprenant des logements, un rez-de-chaussée commercial et création de jardins en pleine terre

Bouwplaats | Chantier  
567 Chaussée de Waterloo  
1050 Ixelles Bruxelles

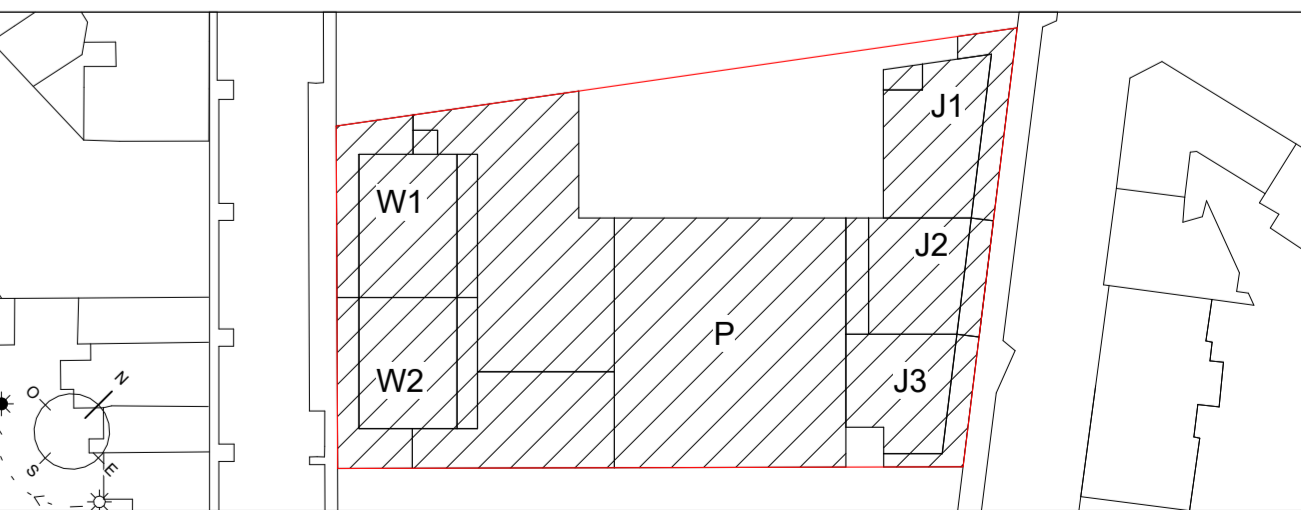
DOSSIER 22-118

**Opdrachtgever | Maître d'ouvrage**  
BESIX RED Real Estate Development  
100, Avenue des communautés

**Geochemicalle en voor akkoord onderhouden | Approuvé et signé pour accord**

Geotechnische mandataire - Agence MOATTI-ROVIERE	Architecte d'exécution: B2Ai
Geotechnique et solotechnie 25 rue du Paradis, 35000 Rennes Tél : 02 99 54 40 00 - Fax : 02 99 54 40 01 E-mail : <a href="mailto:contact@moattiroviere.com">contact@moattiroviere.com</a> <a href="http://www.moattiroviere.com">www.moattiroviere.com</a>	R2Ai B2Ai Bureau d'Architecture et d'Urbanisme 1 rue de la République, 10 - 53000 Brévaldes Tél : 02 22 24 24 24 - Fax : 02 22 24 24 24 - <a href="http://www.b2ai.com">www.b2ai.com</a> SIRET : 530 000 000 000000 - APE : 7219 Z Régistre du Commerce et des Sociétés : 530 000 000 000000   RCS N° SIRET : 530 000 000 000000
Ingénieur conseil en stabilité : Sébastien Bouvier 25 rue du Paradis, 35000 Rennes Tél : 02 99 54 40 00 - Fax : 02 99 54 40 01 E-mail : <a href="mailto:contact@moattiroviere.com">contact@moattiroviere.com</a>	Ingénieur conseil en stabilité : PS2 Ben Aouna Soufiane, 173 rue Thiers, 10000 Tél : 02 22 24 24 24 - Fax : 02 22 24 24 24 E-mail : <a href="mailto:contact@ps2.fr">contact@ps2.fr</a>
Ingénieur conseil en techniques despentes /VK Group 25 rue du Paradis, 35000 Rennes Tél : 02 99 54 40 00 - Fax : 02 99 54 40 01 E-mail : <a href="mailto:contact@moattiroviere.com">contact@moattiroviere.com</a>	Sécurité Inondation : SECO Rue d'Alsace, 1 - 47000 Agen Tél : 05 53 22 22 22 - Fax : 05 53 22 22 22 E-mail : <a href="mailto:contact@seco.fr">contact@seco.fr</a>
Circulante: BOPRO 11 rue de la République, 87101 Tél : 02 47 607 08 30 - Fax : 02 47 607 08 31 E-mail : <a href="mailto:contact@bopro.fr">contact@bopro.fr</a>	Intérieur : Olivier CHENU srl Rue Jeanne d'Arc, 9 - 53400 Brévaldes Tél : 02 22 24 24 24 - Fax : 02 22 24 24 24 E-mail : <a href="mailto:contact@olivierchenu.fr">contact@olivierchenu.fr</a>

Goedgekeurd en voor akkoord ondertekend |  
Approuvé et signé pour accord

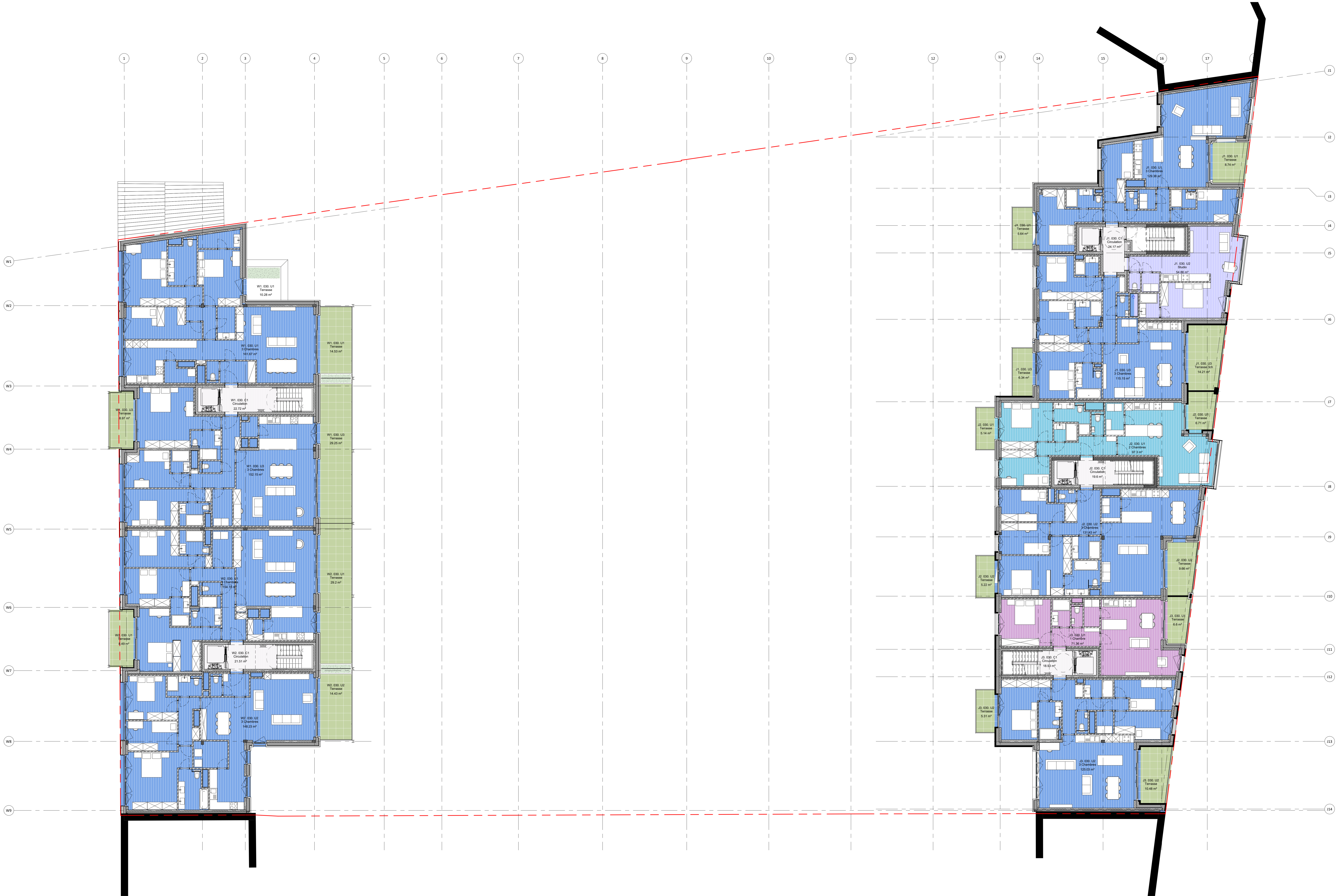


Plan nom | Plannaam

### Plan surfaces brutes Niveau +02

Schaal | Echelle 1/50 0 0.5 1 1.5 2 m

Numéro van uitgifte Date d'émission	11/07/2025	Plannummer Numéro de plan	3_AR_040_XX_DI_020_000	Revisie Datum Date de révision	
--	------------	------------------------------	------------------------	-----------------------------------	--



- Légende des espaces**
- Studio
  - 1 Chambre
  - 2 Chambres
  - 3 Chambres
  - Commerce
  - Terrasses logements
  - Halls / circulations communes
  - Caves
  - Locaux poubelles / techniques
  - Parking
  - Bicycle Parking

Ontwerp | Projet  
**Molier**

Reconversion d'une halle commerciale inoccupée en un projet mixte comprenant des logements, un rez-de-chaussée commercial et création de jardins en pleine terre

Bouwelplaats | Châtelier  
567 Chaussée de Waterloo  
1050 Ixelles Bruxelles

**DOSSIER 22-118**

Opdrachtgever | Maître d'ouvrage  
BESIX RED Real Estate Development  
100, Avenue des communes  
1200 Brussels-Bruxelles

Goedgekeurd en voor akkoord ondertekend | Approuvé et signé pour accord

Architecte mandataire - Agence WOATY-RIEVE  
27 rue de l'Étoile 1050 Ixelles  
T +32 (0) 27 11 11 11  
woaty@woaty-riev.be  
woaty-riev.be

Architecte d'exécution: B2A  
Rue J. J. Van Nieuwenhuysen 106, 1050 Brussels-Bruxelles  
T +32 (0) 27 11 11 11  
b2a@b2a.be  
b2a.be

Ingenieur conseil en structure: Sotiro  
Avenue Louise 151, 1050 Brussels-Bruxelles  
T +32 (0) 27 11 11 11  
sotiro@sofiro.be  
sofiro.be

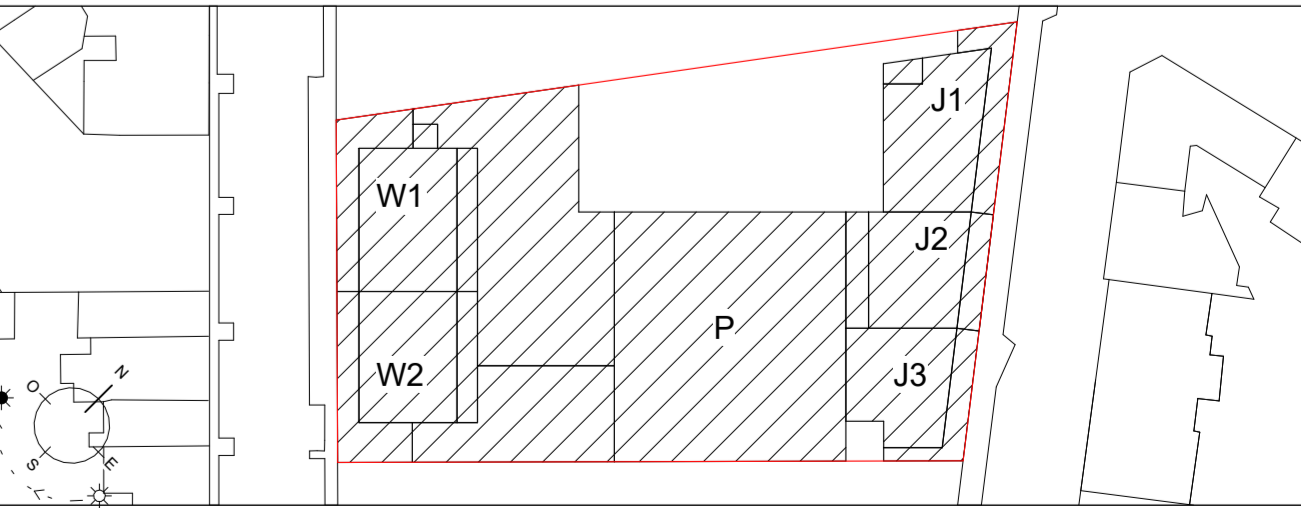
Ingenieur conseil en techniques spéciales: VK Group  
Boulevard de l'Étoile 1050 Ixelles  
T +32 (0) 27 11 11 11  
vkgroup@vkgroup.be  
vkgroup.be

Coordonnateur sécurité: Sotiro  
Avenue Louise 151, 1050 Brussels-Bruxelles  
T +32 (0) 27 11 11 11  
sotiro@sofiro.be  
sofiro.be

Sécurité incendie: SECO  
Rue de l'Étoile 1050 Ixelles  
T +32 (0) 27 11 11 11  
seco@seco.be  
seco.be

Ingénieur conseil en ventilation: bopro  
Rue de l'Étoile 1050 Ixelles  
T +32 (0) 27 11 11 11  
bopro@bopro.be  
bopro.be

Goedgekeurd en voor akkoord ondertekend | Approuvé et signé pour accord



Plan non | Plan non

**Plan surfaces brutes Niveau +03**

Schale | Echelle 1:500

Datum van uitgifte | 13/11/2025  
Date de diffusion

Plannummer | 3\_AR\_040\_XX\_DI\_030\_000  
Numero de plan

Revisie Datum |  
Date de révision

